

# MANUAL CONFIGURAÇÃO MODEM 3G SIGMAIS SMS

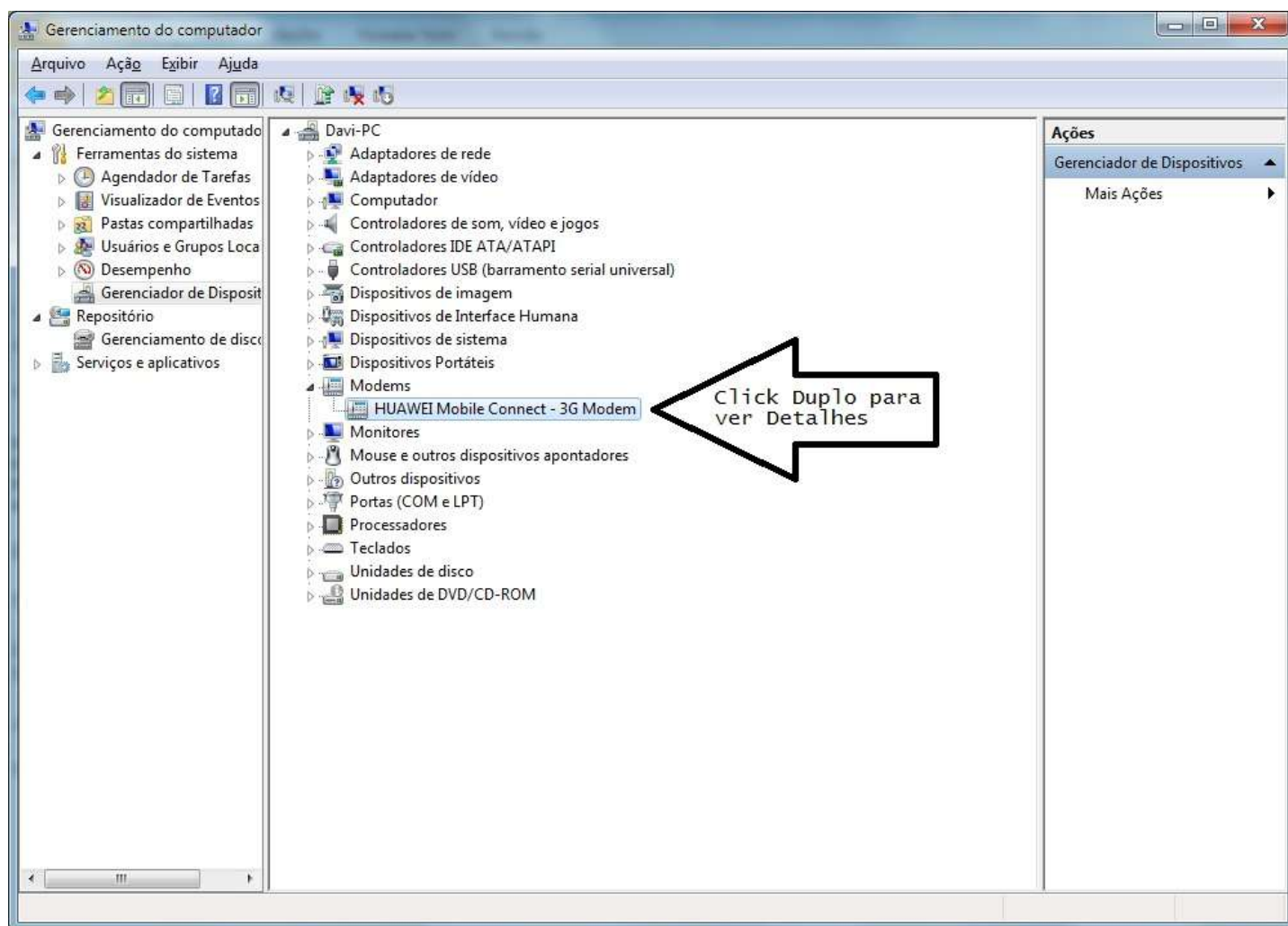
Verifique se possui a ultima versão do software em <http://www.softwaresigmais.com.br> aba Downloads.

Conecte o modem e instale o driver corretamente, caso abra o software do modem feche o mesmo para que ele não fique utilizando a porta de conexão, após siga os passos para identificar porta e velocidade.

Em um prompt de comando, na caixa Iniciar Pesquisa ou na caixa Executar, digite o comando:

[mmc compmgmt.msc](#)

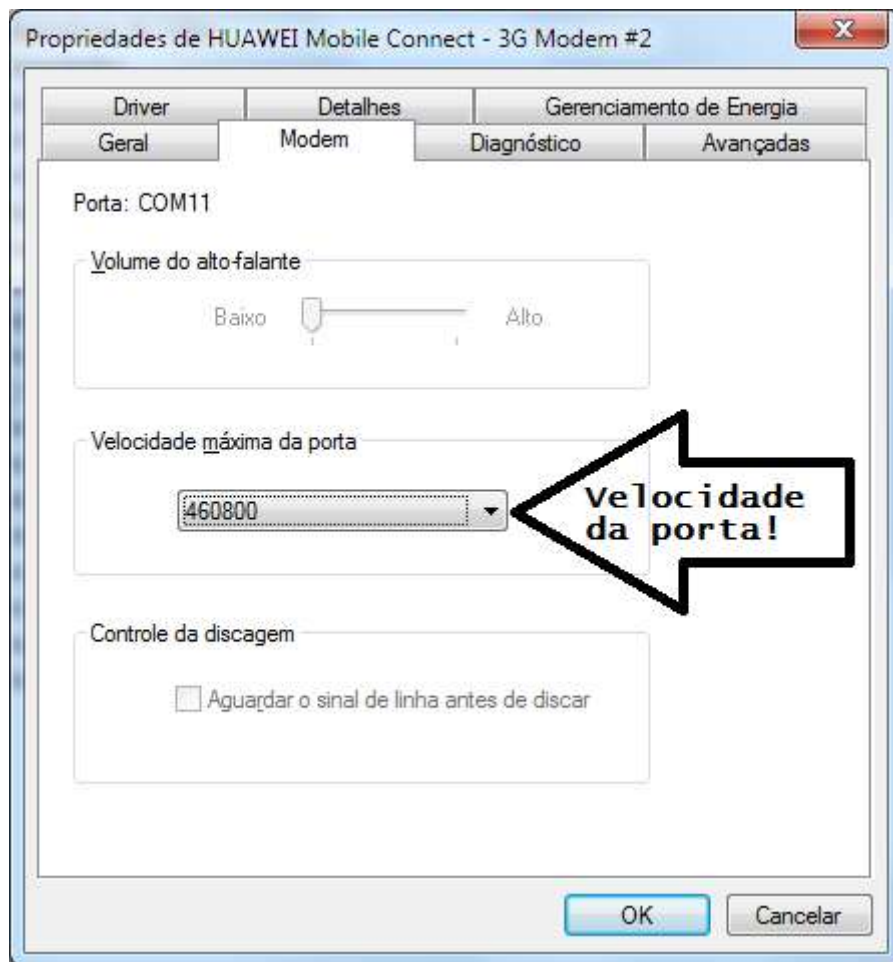
Abrirá o Gerenciado do Computador.



Vá na aba Modem e anote a velocidade da porta.

# MANUAL CONFIGURAÇÃO MODEM 3G SIGMAIS SMS

---

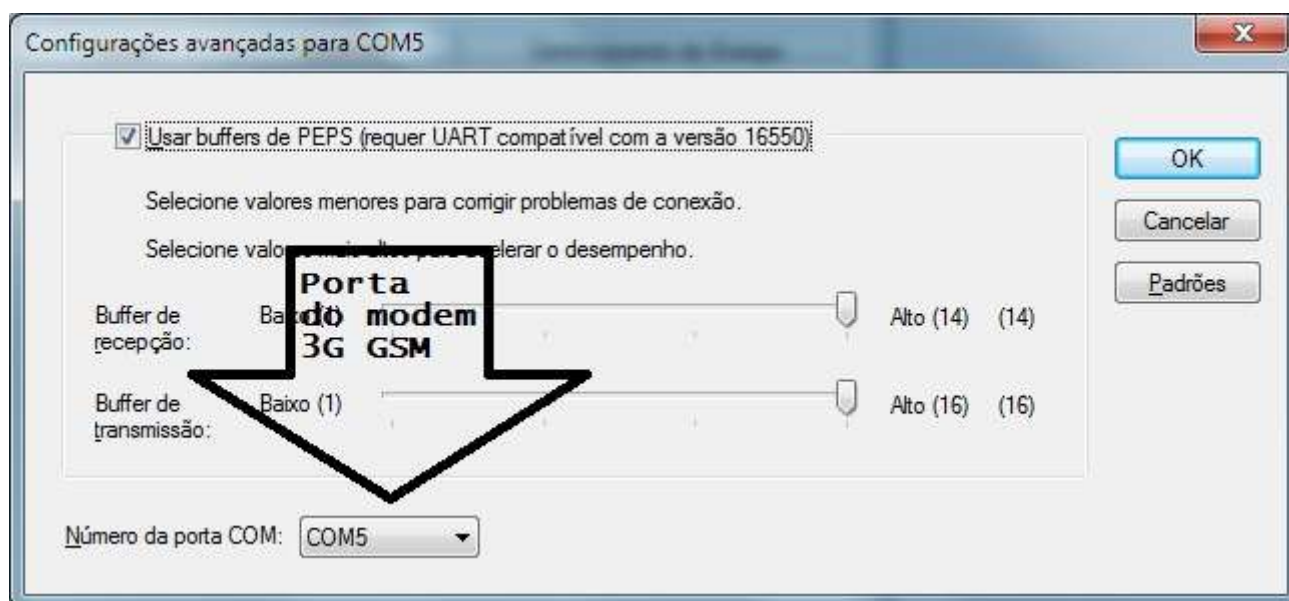


Vá na aba Avançadas e click conforme imagem.

# MANUAL CONFIGURAÇÃO MODEM 3G SIGMAIS SMS



Anote a porta de comunicação.



1) Se não aparecer o Modem é porque não esta instalado o Driver;

# MANUAL CONFIGURAÇÃO MODEM 3G SIGMAIS SMS

- 2) Lembre-se de somente abrir o SIGMAIS SMS após a instalação do driver para que o sistema possa detectar o modem, caso necessário reinicie o computador;
- 3) Caso o sistema abra o programa de conexão de internet feche por completo sempre conferindo se o mesmo não esta minimizado no System Tray próximo ao relógio do Windows pois o mesmo ocupará a porta de conexão gerando erro no SIGMAIS SMS.
- 4) Garanta níveis de qualidade de sinal usando antena externa caso sua rede esteja com baixo sinal pois evitará erros de envio e demora na transmissão.

Agora com a velocidade e porta seleccione corretamente click em “Abrir / Fechar Porta” ficando o Ícone verde e os dados sendo mostrados conforme imagem basta iniciar o envio.

