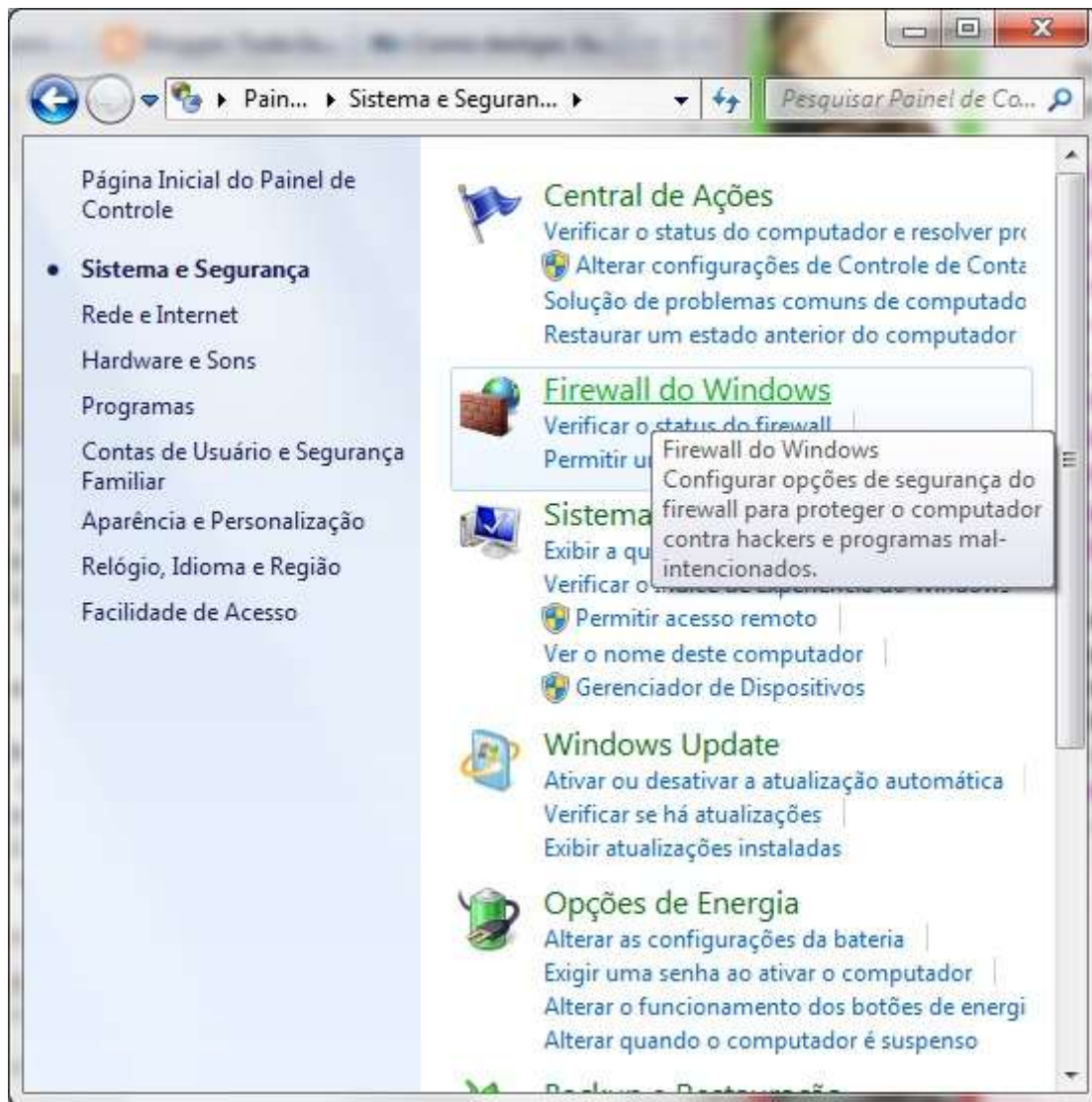


Desativando:

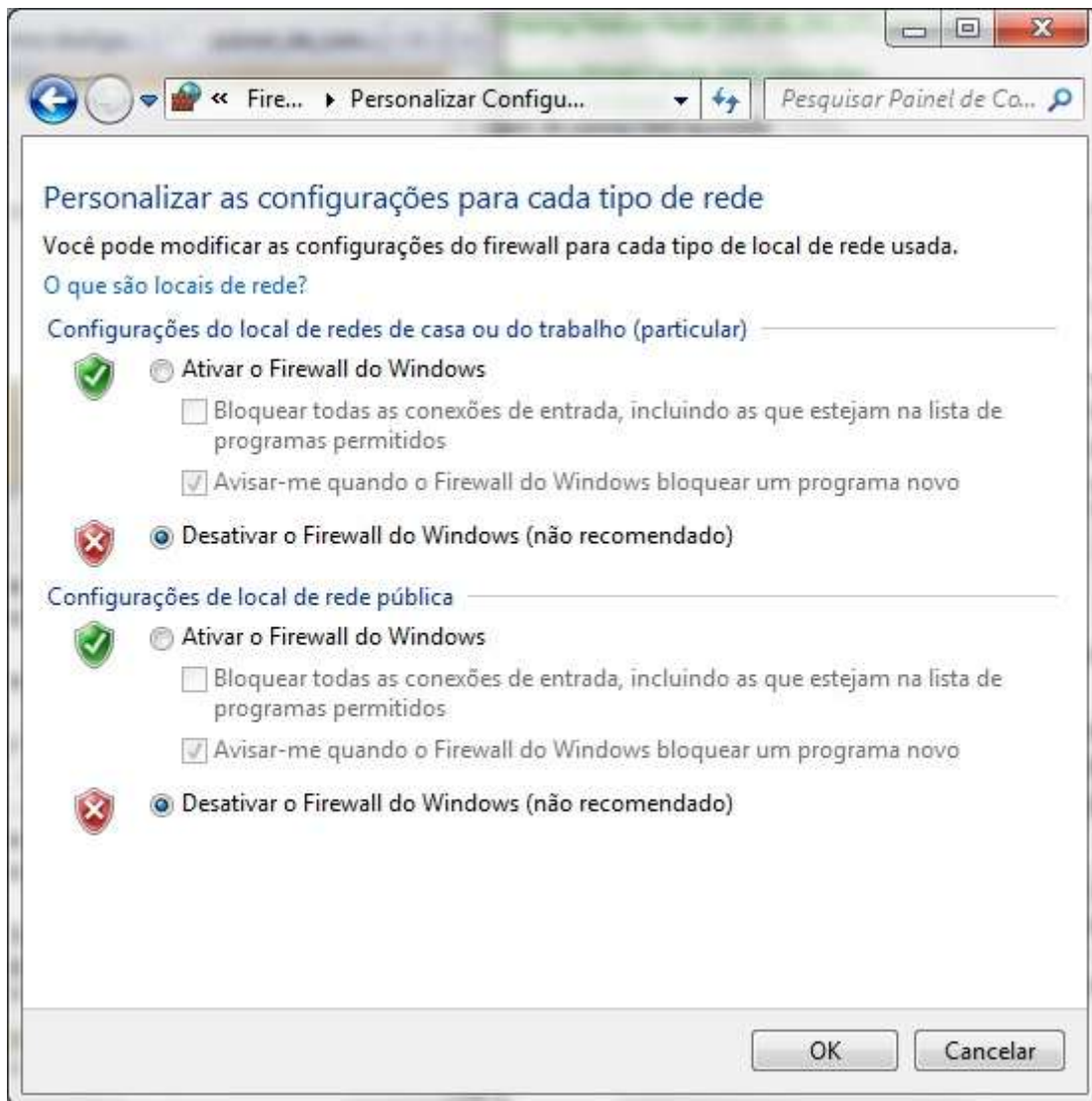
1- Acesse o menu iniciar e depois painel de controle. Dentro do Painel de Controle do Windows, acesse a opção "Sistema e Segurança";



2- Logo, dentro de "Sistema e Segurança", acesse a opção "Firewall do Windows";



3- Dentro do Firewall do Windows, clique na opção "Ativar ou Desativar o Firewall do Windows" e marque as duas opções "Desativar o Firewall do Windows"



Clique em OK e pronto, Firewall desativado.

Ativando o Firewall

Siga os passos de 1 a 3, no passo 3, marque a opção "Ativar Firewall do Windows";

